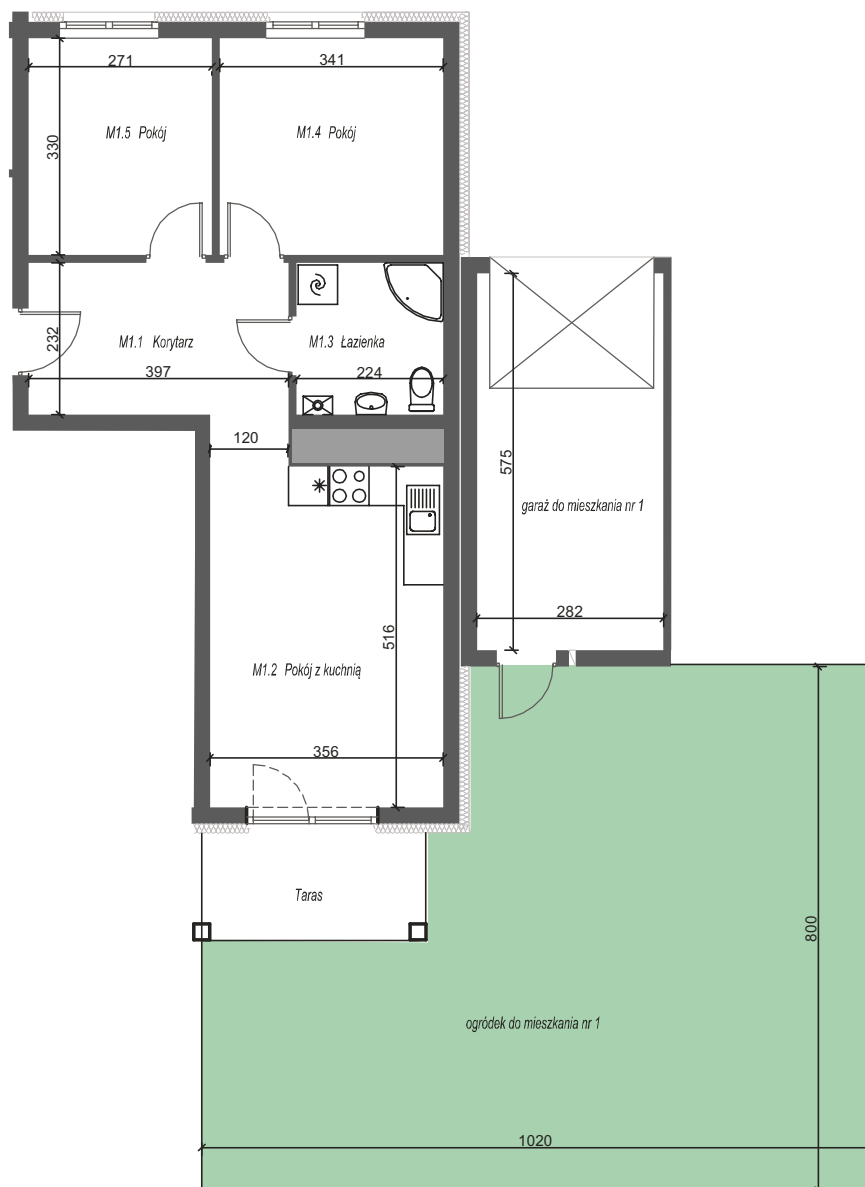


BUDYNEK 33 Mieszkanie nr 1 PARTER



0 1 2 5m

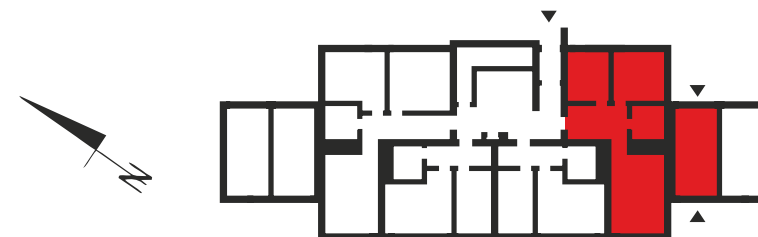
Podziałka podana z tolerancją +/- 5%.

UWAGA: Karta informacyjna, nie stanowi oferty w rozumieniu Kodeksu Cywilnego. Na etapie realizacji obiektu powierzchnie pomieszczeń oraz wymiary mogą ulec niewielkim korektom. Wymiary zostały podane w centymetrach.

Osiedle Nad Starą Notecią

ul. Pierwszej Brygady 33, DREZDENKO

RZUT PARTERU / LOKALIZACJA MIESZKANIA



Całkowita powierzchnia nieruchomości:
140,40m²

MIESZKANIE 33/1

M 1.1	KORYTARZ	9,50m ²
M 1.2	POKÓJ DZIENNY Z ANEKSEM KUCHENNYM	19,00m ²
M 1.3	ŁAZIENKA	5,10m ²
M 1.4	POKÓJ	11,20m ²
M 1.5	POKÓJ	8,90 m ²

Powierzchnia mieszkania: 53,70 m²

Powierzchnia ogródka: 65,00 m²

Powierzchnia tarasu: 5,50 m²

Powierzchnia garażu: 16,20 m²

Cena: 367 400,00 zł

znajdź mieszkanie na
www.zb-antczak.pl

ANTCZAK
ZAKŁAD BUDOWLANY ANTCZAK