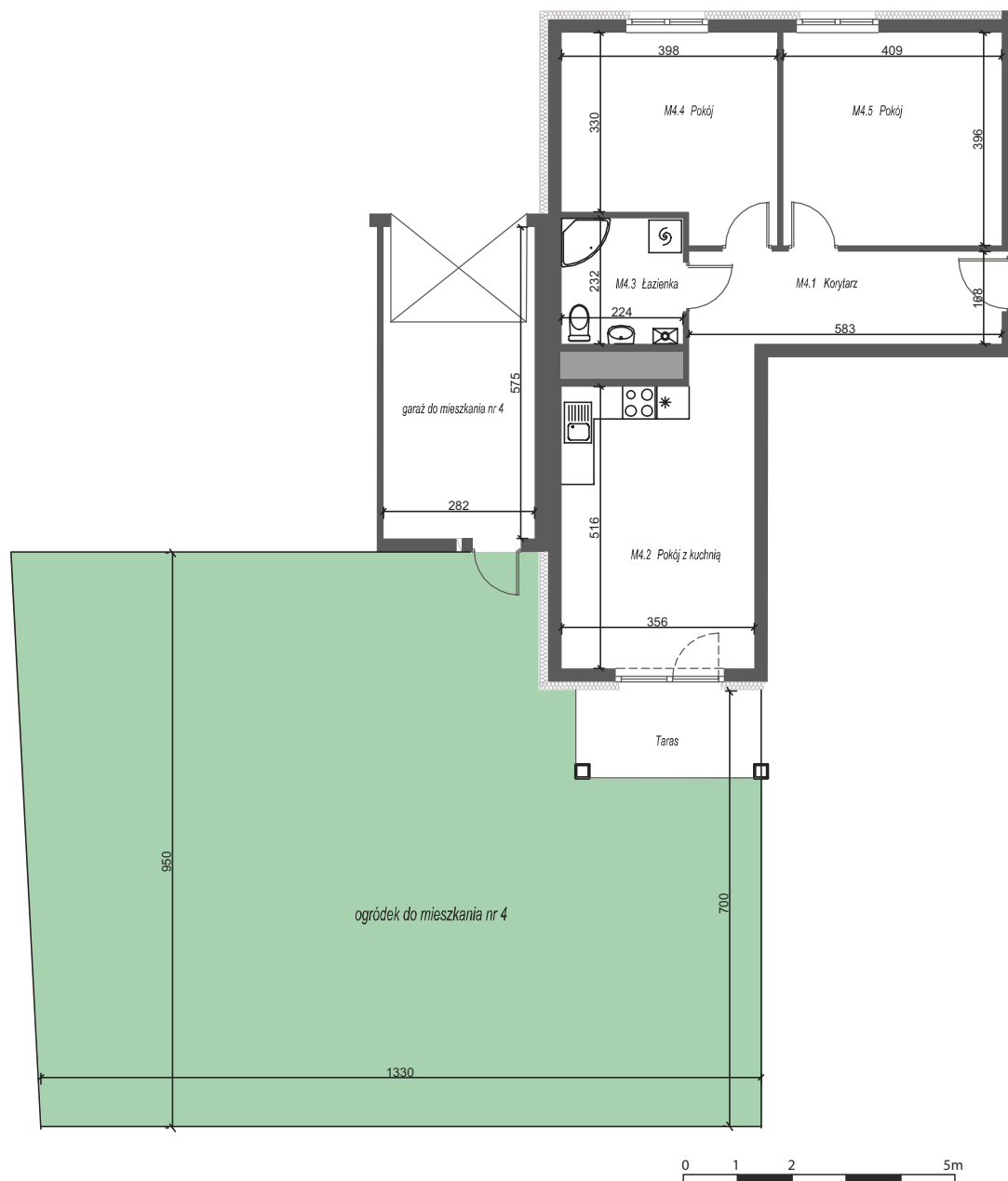


BUDYNEK 33h Mieszkanie nr 4 PARTER



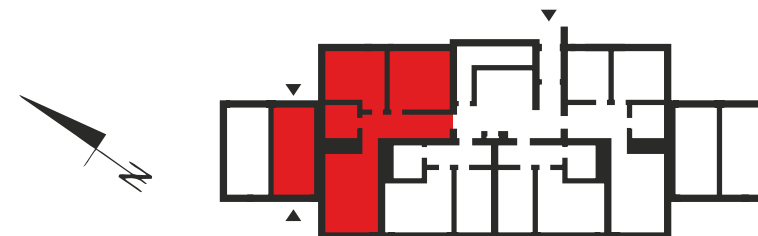
Podziałka podana z tolerancją +/- 5%.

UWAGA: Karta informacyjna, nie stanowi oferty w rozumieniu Kodeksu Cywilnego. Na etapie realizacji obiektu powierzchnie pomieszczeń oraz wymiary mogą ulec niewielkim korektom. Wymiary zostały podane w centymetrach.

Osiedle Nad Starą Notecią

ul. Pierwszej Brygady 33h, DREZDENKO

RZUT PARTERU / LOKALIZACJA MIESZKANIA



Całkowita powierzchnia nieruchomości:
200,37m²

MIESZKANIE 33h/4

M 4.1	KORYTARZ	9,79 m ²
M 4.2	POKÓJ DZIENNY Z ANEKSEM KUCHENNYM	19,33 m ²
M 4.3	ŁAZIENKA	5,20 m ²
M 4.4	POKÓJ	13,13 m ²
M 4.5	POKÓJ	16,20 m ²

Powierzchnia mieszkania: 63,65 m²

Powierzchnia ogródka: 115,00 m²

Powierzchnia tarasu: 5,50 m²

Powierzchnia garażu G8/1: 16,22 m²

Cena: ☎

znajdź mieszkanie na
www.zb-antczak.pl

ANTCZAK
ZAKŁAD BUDOWLANY ANTCZAK