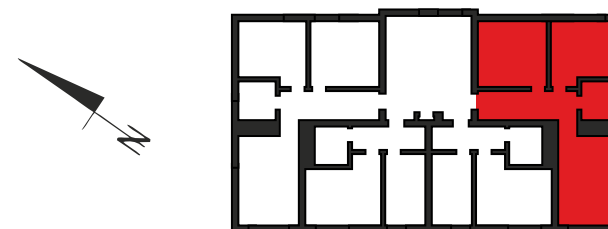


RZUT 3-go PIĘTRA / LOKALIZACJA MIESZKANIA



Całkowita powierzchnia nieruchomości:
70,00m²

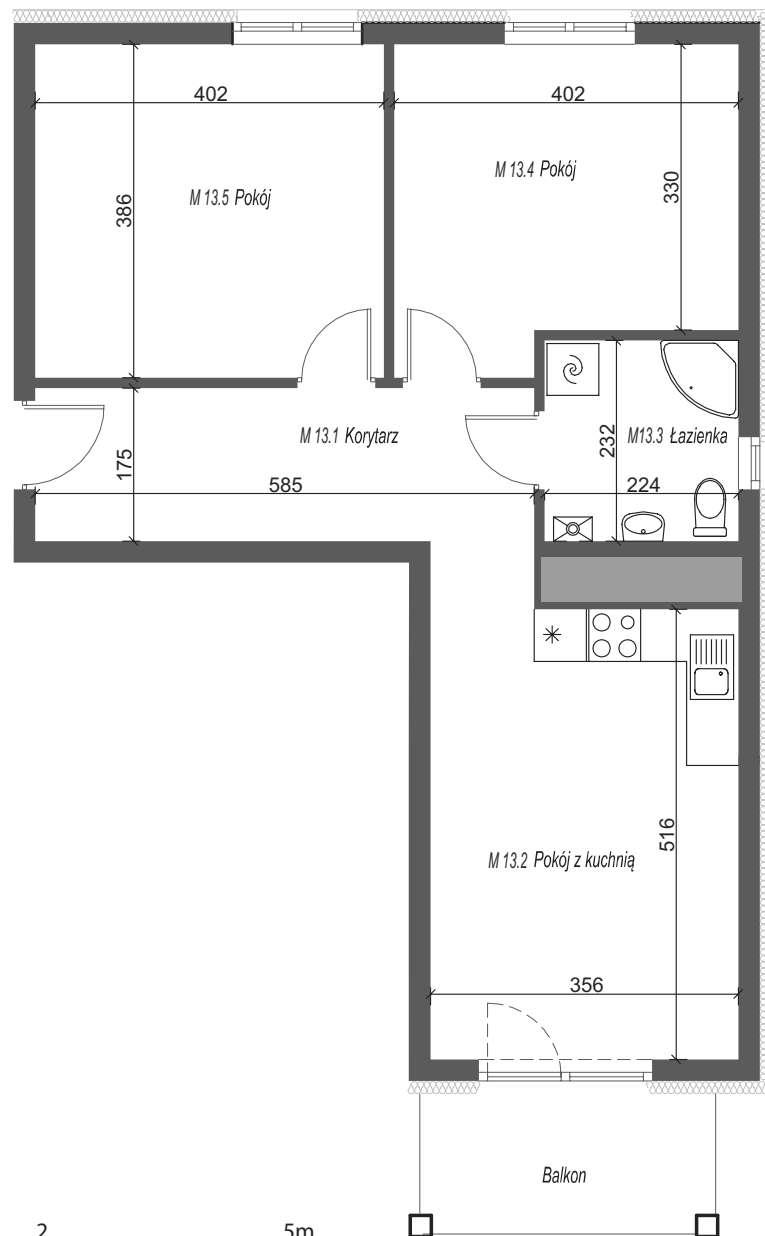
MIESZKANIE 33f/13

M 13.1	KORYTARZ	10,24 m ²
M 13.2	POKÓJ DZIENNY Z ANEKSEM KUCHENNYM	20,27 m ²
M 13.3	ŁAZIENKA	5,20 m ²
M 13.4	POKÓJ	13,27 m ²
M 13.5	POKÓJ	15,52 m ²

Powierzchnia mieszkania: 64,50 m²

Powierzchnia balkonu: 5,5 m²

Cena: ☎



0 1 2 5m

Podziałka podana z tolerancją +/- 5%.

UWAGA: Karta informacyjna, nie stanowi oferty w rozumieniu Kodeksu Cywilnego. Na etapie realizacji obiektu powierzchnie pomieszczeń oraz wymiary mogą ulec niewielkim korektom. Wymiary zostały podane w centymetrach.

znajdź mieszkanie na
www.zb-antczak.pl