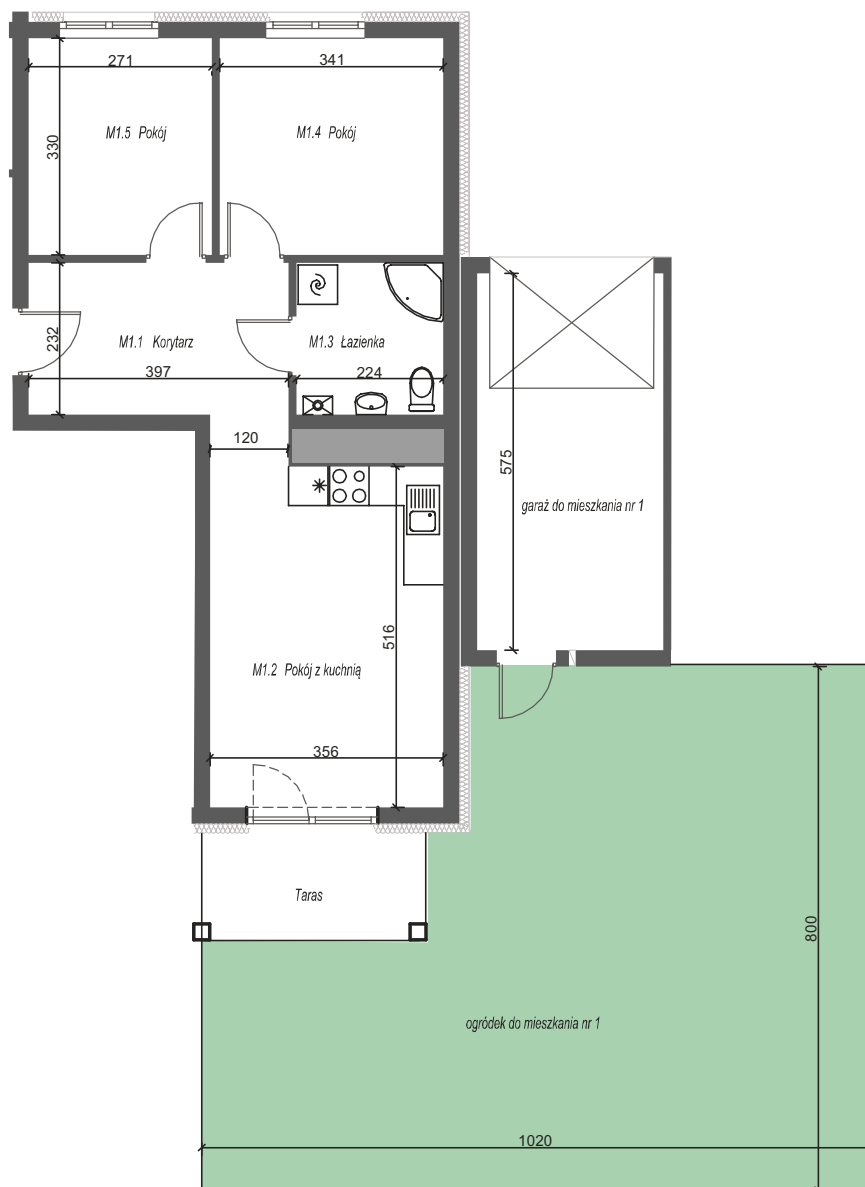


# BUDYNEK 33 Mieszkanie nr 1 PARTER



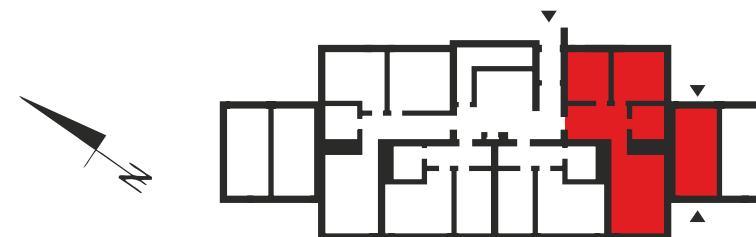
Podziałka podana z tolerancją +/- 5%.

UWAGA: Karta informacyjna, nie stanowi oferty w rozumieniu Kodeksu Cywilnego. Na etapie realizacji obiektu powierzchnie pomieszczeń oraz wymiary mogą ulec niewielkim korektom. Wymiary zostały podane w centymetrach.

## Osiedle Nad Starą Notecią

ul. Pierwszej Brygady 33, DREZDENKO

### RZUT PARTERU / LOKALIZACJA MIESZKANIA



Całkowita powierzchnia nieruchomości:  
**140,65m<sup>2</sup>**

### MIESZKANIE 33/1

M 1.1	KORYTARZ	9,21m <sup>2</sup>
M 1.2	POKÓJ DZIENNY Z ANEKSEM KUCHENNYM	19,33m <sup>2</sup>
M 1.3	ŁAZIENKA	5,20m <sup>2</sup>
M 1.4	POKÓJ	11,25m <sup>2</sup>
M 1.5	POKÓJ	8,94 m <sup>2</sup>

Powierzchnia mieszkania: 53,93 m<sup>2</sup>

Powierzchnia ogródka: 65,00 m<sup>2</sup>

Powierzchnia tarasu: 5,50 m<sup>2</sup>

Powierzchnia garażu: 16,22 m<sup>2</sup>

**Cena: 367 400,00 zł**

znajdź mieszkanie na  
[www.zb-antczak.pl](http://www.zb-antczak.pl)

