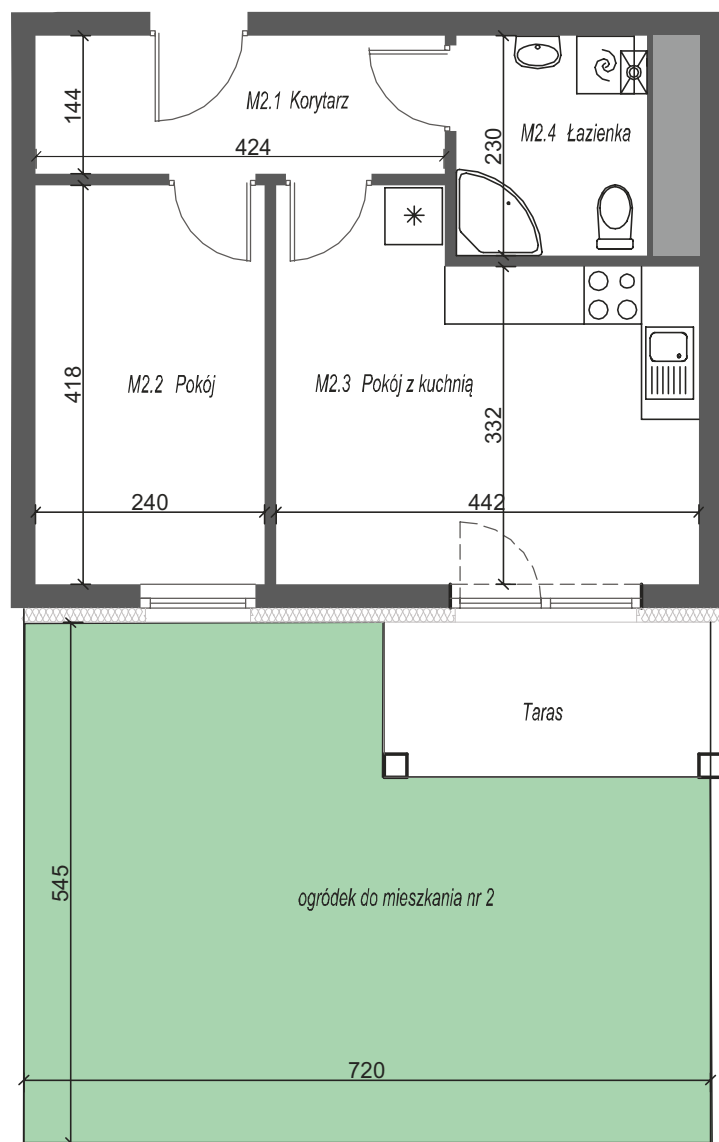


# BUDYNEK 33 Mieszkanie nr 2 PARTER



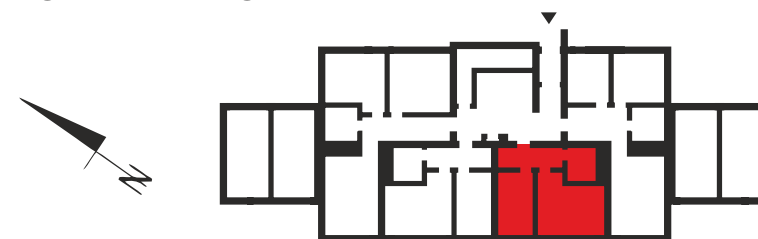
Podziałka podana z tolerancją +/- 5%.

UWAGA: Karta informacyjna, nie stanowi oferty w rozumieniu Kodeksu Cywilnego. Na etapie realizacji obiektu powierzchnie pomieszczeń oraz wymiary mogą ulec niewielkim korektom. Wymiary zostały podane w centymetrach.

## Osiedle Nad Starą Notecią

ul. Pierwszej Brygady 33, DREZDENKO

### RZUT PARTERU / LOKALIZACJA MIESZKANIA



Całkowita powierzchnia nieruchomości:

**76,29m<sup>2</sup>**

### MIESZKANIE 33/2

M 2.1	KORYTARZ	6,11 m <sup>2</sup>
M 2.2	POKÓJ	10,03 m <sup>2</sup>
M 2.3	POKÓJ DZIENNY Z ANEKSEM KUCHENNYM	16,31 m <sup>2</sup>
M 2.4	ŁAZIENKA	4,60 m <sup>2</sup>

Powierzchnia mieszkania: 37,05 m<sup>2</sup>

Powierzchnia ogródka: 33,74 m<sup>2</sup>

Powierzchnia tarasu: 5,50 m<sup>2</sup>

**Cena: 234 300,00 zł**

znajdź mieszkanie na  
[www.zb-antczak.pl](http://www.zb-antczak.pl)

**ANTCZAK**  
ZAKŁAD BUDOWLANY ANTCZAK