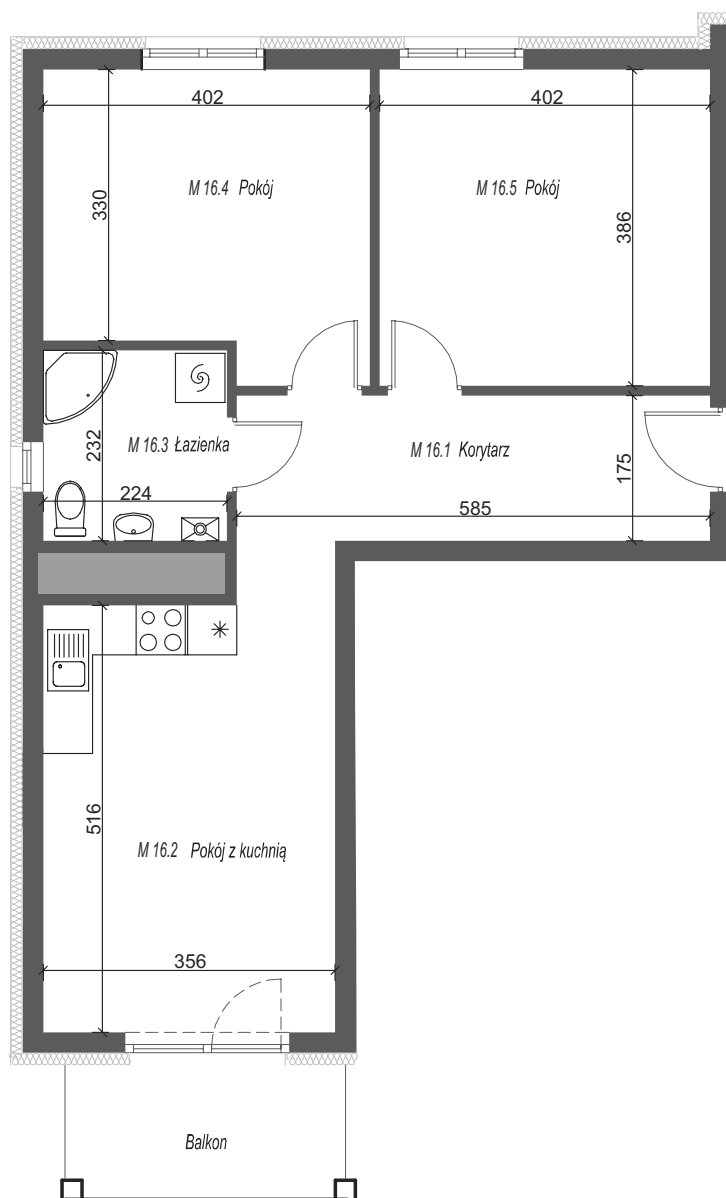


# BUDYNEK 33 Mieszkanie nr 16 3 PIĘTRO



0 1 2 5m

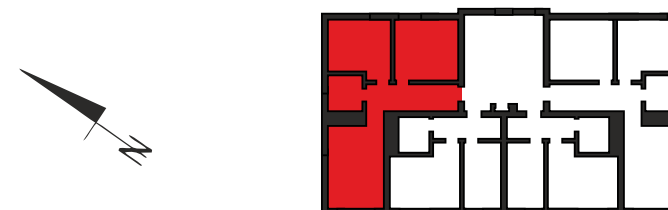
Podziałka podana z tolerancją +/- 5%.

UWAGA: Karta informacyjna, nie stanowi oferty w rozumieniu Kodeksu Cywilnego. Na etapie realizacji obiektu powierzchnie pomieszczeń oraz wymiary mogą ulec niewielkim korektom. Wymiary zostały podane w centymetrach.

## Osiedle Nad Starą Notecią

ul. Pierwszej Brygady 33, DREZDENKO

RZUT 3-go PIĘTRA / LOKALIZACJA MIESZKANIA



Całkowita powierzchnia nieruchomości:  
**70,00m<sup>2</sup>**

### MIESZKANIE 33/16

M 16.1	KORYTARZ	10,24 m <sup>2</sup>
M 16.2	POKÓJ DZIENNY Z ANEKSEM KUCHENNYM	20,27 m <sup>2</sup>
M 16.3	ŁAZIENKA	5,20 m <sup>2</sup>
M 16.4	POKÓJ	13,27 m <sup>2</sup>
M 16.5	POKÓJ	15,52 m <sup>2</sup>

Powierzchnia mieszkania: 64,50m<sup>2</sup>

Powierzchnia balkonu: 5,50 m<sup>2</sup>

**Cena: 353 100,00 zł**

znajdź mieszkanie na  
[www.zb-antczak.pl](http://www.zb-antczak.pl)

**ANTCZAK**  
ZAKŁAD BUDOWLANY ANTCZAK